

Smart Stereo Kamera



Smart 5MP 3D Vision powered by NVIDIA Jetson

Die frei programmierbare und leistungsstarke 3D-Kamera eignet sich für anspruchsvolle Anwendungen. Die Kamera ist mit zwei 5 MP Global Shutter Sensoren von Sony bestückt und verfügt über einen leistungsstarken NVIDIA Jetson Rechner mit AI-Cores. Dies in Kombination mit der integrierten IMU lassen sich komplexe Robotik-Projekte realisieren. Extreme Witterungsverhältnisse hält das robuste Aluminiumgehäuse mit IP69K Schutzklasse stand.

Innovation entwickelt und produziert in der Schweiz!

Bildverarbeitung On-The-Edge

Algorithmen werden auf der Kamera berechnet

Integrierte Heizung & IP69K

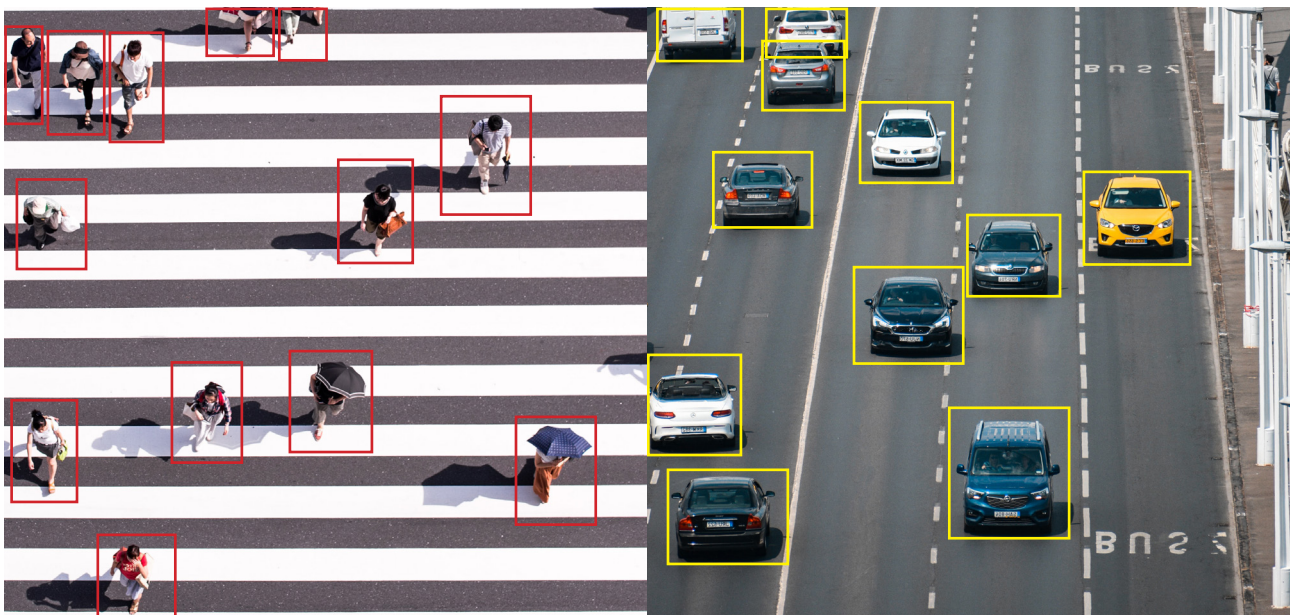
Aufnahmen in arktischen Bedingungen möglich

Integrierte präzise IMU

Erlaubt Sensorfusion und robuste Visual-Odometry

Grosser Basisabstand

Ermöglicht hochpräzise Triangulation / 3D Karten



dsp@stettbacher.ch
Neugutstrasse 54

+41 43 299 57 23
CH-8600 Dübendorf

www.stettbacher.ch

STETTbacher
SIGNAL PROCESSING
beyond Limits